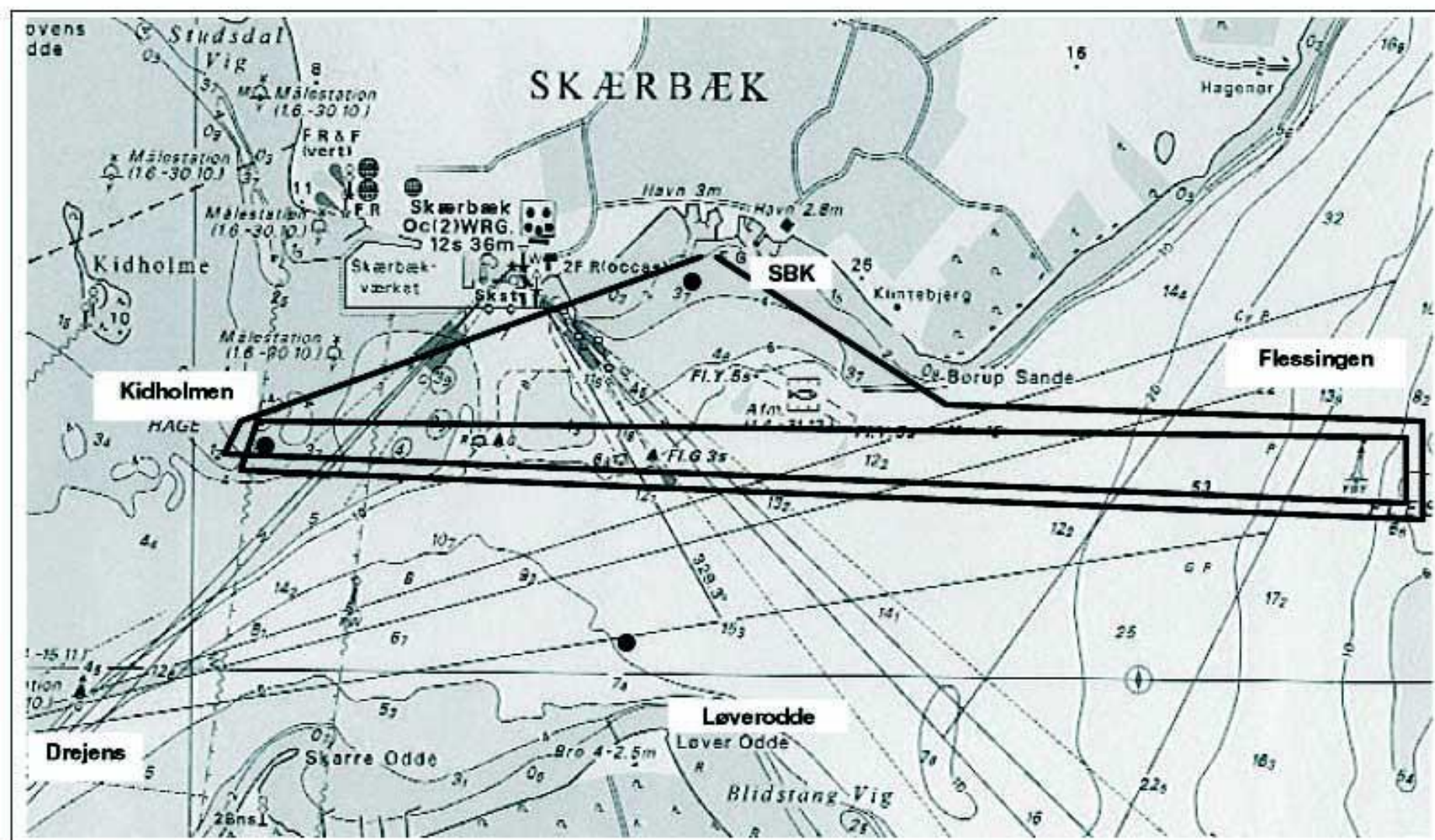


Skærbæk bådeklubs onsdagssejls - Bane 4 – 7,9 sm – eller ca. 9,6 sm



Vindretning:

Østlig

Styrbord

S - F - K - F - K - S (Ekstra ben + K - S)

V

Vestlig

Bagbord

S - K - F - K - F - S (Ekstra ben + K - S)

Ø

SBK N 55.30.66 - E 09.37.62

Løverodde N 55.29.93 - E 09.37.19

Drejens N 55.29.95 - E 09.35.65

Kidholmen N 55.30.37 - E 09.36.23

Flessingen N 55.30.35 - E 09.39.68